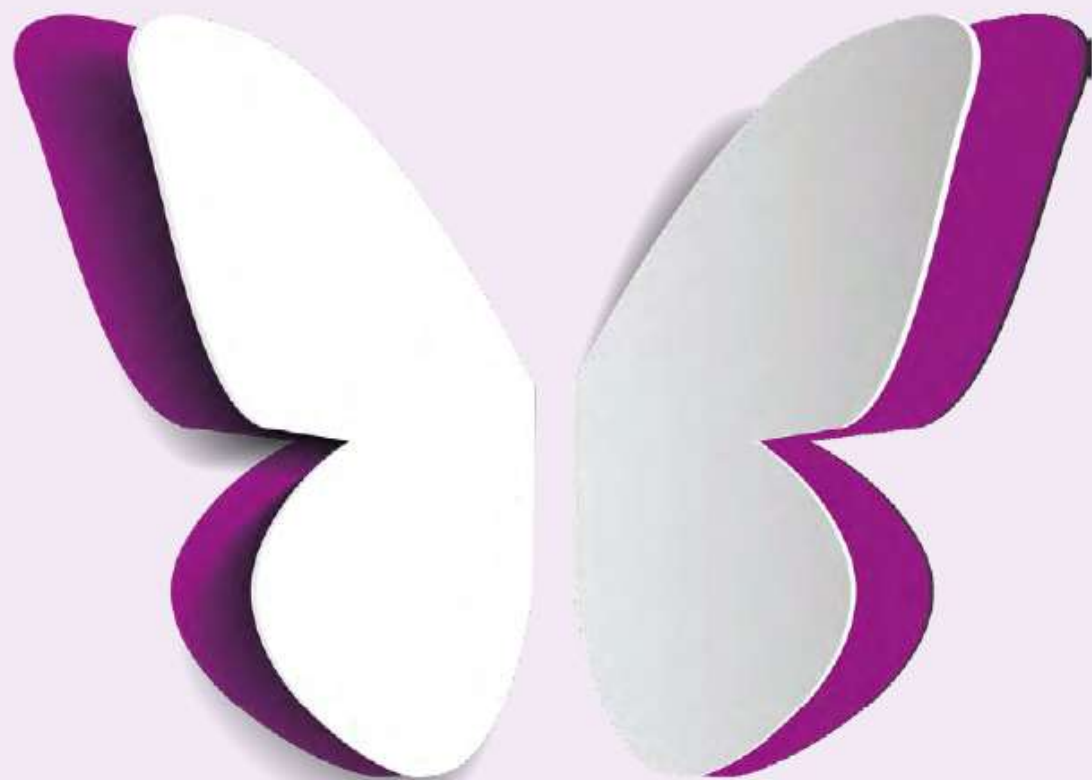


2 DICEMBRE 2023

Responsabili Scientifici:

Prof. Gianluca Moroncini (Clinica Medica, Ancona)

Dott.ssa Lucia Manfredi (Clinica Medica, Ancona)



**LUPUS
ERITEMATOSO
SYSTEMICO,**
una malattia
dai mille volti:
medici e pazienti
si confrontano



ANCONA

Auditorium Montessori
Facoltà di Medicina e Chirurgia
Università Politecnica delle Marche

08.30-09.00 Registrazione dei partecipanti

09.00-09.30 Saluto delle Autorità

PRIMA SESSIONE

Lupus Eritematoso Sistemico (LES), dalla teoria alla pratica

Moderatore: R. De Angelis

09.30-09.45 Inquadramento del Lupus Eritematoso Sistemico: definizione, epidemiologia, criteri classificativi, manifestazioni cliniche e terapia - G. Moroncini

09.45-10.00 Il lupus eritematoso sistemico, malattia dai mille volti: l'importanza di un approccio multidisciplinare - L. Manfredi

SECONDA SESSIONE

La gestione in real life del paziente con Lupus Eritematoso Sistemico

Moderatori: M.G. Danieli, G. Moroncini

- 10.00-11.00
- "Red flags" utili per la diagnosi precoce di LES - L. Gamba
 - LES, sindrome da anticorpi anti-fosfolipidi e gravidanza - R. Santangeli
 - La gestione delle complicanze legate all'uso dei farmaci immunosoppressori - G. Montozzi
 - Indicazioni alle vaccinazioni nel LES - L. Manfredi

11.00-11.30 Discussione sugli argomenti trattati e domande

11.30-12.00 COFFEE BREAK

TERZA SESSIONE

Approccio integrato al paziente con LES, un esempio di ponte tra Ospedale e Territorio

Moderatori: G. Moroncini, R. Pelissero

12.00-12.15 Medicina integrata e LES: terapia non farmacologica e qualità di vita - S. Salvucci, F. Gazzoli

12.15-13.15 **TAVOLA ROTONDA**
Faculty e Partecipanti

13.15-13.30 Chiusura dei lavori e compilazione del questionario ECM

ANCONA
2 DICEMBRE 2023

Auditorium Montessori
Facoltà di Medicina e Chirurgia
Università Politecnica delle Marche



**LUPUS
ERITEMATOSO
SISTEMICO,
una malattia
dai mille volti:
medici e pazienti
si confrontano**

Il Lupus Eritematoso Sistemico (LES) è una connettivite non rara, che esordisce prevalentemente in donne in età fertile ed è caratterizzata da molteplici ed eterogenee manifestazioni cliniche. Tale eterogeneità clinica determina un significativo ritardo diagnostico e una notevole inappropriatazza terapeutica. Una prima valutazione da parte di medici poco esperti in tale patologia potrebbe determinare un'errata diagnosi con notevoli conseguenze negative sulla progressione di malattia e sulla qualità di vita delle pazienti. Pertanto è fondamentale effettuare un'opera di sensibilizzazione sempre più capillare rivolta sia ai medici di Medicina Generale sia ai pazienti con i loro caregiver per sottolineare l'importanza di riconoscere i segni precoci d'esordio della malattia in modo da poter inviare i casi sospetti ad un centro di riferimento e poter effettuare una presa in carico multidisciplinare. È inoltre fondamentale instaurare un network tra gli specialisti ospedalieri ed i medici di Medicina Generale per gestire in sinergia tutti gli aspetti della malattia, tra cui gli eventuali effetti avversi legati alla terapia farmacologica e alcuni momenti critici della vita delle pazienti come la gravidanza ed il puerperio, in modo da migliorare la qualità di vita delle pazienti. Questo incontro si propone dunque l'obiettivo di iniziare un percorso di interscambio continuo tra medici ospedalieri, medici di Medicina Generale e pazienti per creare una rete collaborativa tra tutti i soggetti coinvolti nella gestione del LES, al fine di ridurre al minimo il danno cronico e migliorare la qualità di vita delle pazienti e delle loro famiglie.

FACULTY

Responsabili Scientifici:

Prof. Gianluca Moroncini

Professore Ordinario di Medicina Interna, Facoltà di Medicina e Chirurgia, Università Politecnica delle Marche-Ancona, Direttore SOD Clinica Medica, Azienda Ospedaliero-Universitaria delle Marche Ancona

Dott.ssa Lucia Manfredi

Dirigente Medico di Medicina Interna, SOD Clinica Medica, Azienda Ospedaliero-Universitaria delle Marche Ancona

Dott. Fulvio Borromei

Medico di Medicina Generale, Presidente Ordine dei Medici e degli Odontoiatri di Ancona

Prof.ssa Maria Giovanna Danielli

Professore Associato di Medicina Interna, Facoltà di Medicina e Chirurgia, Università Politecnica delle Marche, Ancona

Prof.ssa Rossella De Angelis

Professore Associato di Reumatologia, Facoltà di Medicina e Chirurgia, Università Politecnica delle Marche, Ancona

Dott.ssa Lucia Gamba

Medico in formazione specialistica in Medicina Interna, Università Politecnica delle Marche, Ancona

Dott.ssa Federica Gazzoli

Medico in formazione specialistica in Medicina Interna, Università Politecnica delle Marche, Ancona

Dott.ssa Giorgia Montozzi

Medico in formazione specialistica in Medicina Interna, Università Politecnica delle Marche, Ancona

Sig.ra Rosa Pelissero

Presidente Gruppo LES Italiano ODV

Dott.ssa Sara Salvucci

Medico in formazione specialistica in Medicina Interna, Università Politecnica delle Marche, Ancona

Dott.ssa Ramona Santangeli

Medico in formazione specialistica in Medicina Interna, Università Politecnica delle Marche, Ancona

Sede del Corso

Auditorium Montessori
Facoltà di Medicina e Chirurgia
Università Politecnica delle Marche
Via Tronto, 10
60126 ANCONA

ECM - Educazione Continua in Medicina

ID ECM: 275-397328

Crediti E.C.M. assegnati: n. 5

Professioni: **Medico Chirurgo**

Discipline: Medicina Fisica e Riabilitazione; Medicina Interna; Nefrologia; Reumatologia;
Farmacologia e Tossicologia Clinica; Medicina Generale (Medici di famiglia)

Numero Partecipanti previsti: 60

Durata dell'attività formativa: 5 ore

Obiettivo formativo: 3 - Documentazione clinica. Percorsi clinico-assistenziali
diagnostici e riabilitativi, profili di assistenza - profili di cura

ANCONA
2 DICEMBRE 2023



**LUPUS
ERITEMATOSO
SISTEMICO,**
una malattia
dai mille volti:
medici e pazienti
si confrontano

ISCRIZIONE GRATUITA

ISCRIZIONI

Inquadra il QRcode per procedere
con la richiesta di iscrizione
oppure collegati al seguente link:



<https://infomed-ecm.it//event/577/showCard>

Provider (ID. 275) e Segreteria Organizzativa



In&Fo&Med Srl
Via San Gregorio, 12 | 20124 MILANO
Tel. +39 02 49453331
annamaria.murro@infomed-online.it
www.infomed-online.it

Con la sponsorizzazione non condizionante di

