

## LUPUS CLINIC di Firenze

**Ambulatorio – Day Hospital/ambulatorio terapeutico/Week Hospital**

**Sede:** Padiglione 13, Clinica medica, 3° piano, AOU Careggi, Largo G. A. Brambilla 3, Firenze

**Coordinatore infermieristico:** Fulvia Fanucci [fanuccif@aou-careggi.toscana.it](mailto:fanuccif@aou-careggi.toscana.it)

### RECAPITI Ambulatorio

#### Per visite CRR Malattie Autoimmuni, Lupus Clinic

Tel. 055 794 7520 per appuntamenti telefonare dal lunedì al venerdì dalle ore 10:30 alle ore 13:00  
(SPECIFICARE VISITA PER LUPUS MARTEDI MATTINA)

Fax 055 794 7764

*Le nostre prime visite possono essere prenotate anche attraverso il CUP Metropolitano  
al n. 840 003 003 (da fisso) o al 199 175 955 (da cellulare)*

#### Per visite CRR Malattie Autoimmuni, Lupus Clinic, breath test, ecocolordoppler, visite internistiche

Tel. 055 794 7774 per appuntamenti telefonare dal lunedì al venerdì dalle ore 9:30 alle ore 12:00

Fax 055 794 7201

**RECAPITI Week Hospital** Tel. 055 794 7252 - Fax 055794 7345 **Day Hospital** Tel. 055 794 7421- Fax 055 794 7425

### RECAPITI AMBULATORIO LES

Per appuntamenti: 055 794520 (da lunedì a venerdì ore 10:30-13) - Fax: 055 7947764

Specificare "VISITA PER LUPUS AMBULATORIO Dr EMMI, martedì mattina

### PRESENTAZIONE

*La SODs LUPUS CLINIC è una struttura che opera all'interno dell'AOU Careggi, nell'ambito della SOD Patologia Medica a cui afferisce anche il Centro di Riferimento regionale per le Malattie Autoimmuni Sistemiche.*

*La SODs LUPUS CLINIC di Firenze si avvale delle strutture di degenza ordinaria, Week Hospital (degenza breve programmata) e di Day Hospital/ambulatorio terapeutico; tale attività è dedicata in particolare alla cura di pazienti affetti da Lupus Eritematoso Sistemico (LES) e Sindrome da anticorpi antifosfolipidi (APS) e si avvale della collaborazione di molti specialisti operanti nell'AOU. E' attivo inoltre un servizio specifico di Day Service per pazienti con Lupus ed APS all'interno dell'AOU Careggi.*

### OBIETTIVI PRINCIPALI DELLA SODs LUPUS CLINIC

- Creazione di percorsi preferenziali per i pazienti affetti da LES ed APS
- Implementazione delle attività ambulatoriali del Centro di Riferimento regionale per le malattie autoimmuni sistemiche nella cura e nella diagnosi di pazienti con LES ed APS
- Utilizzo delle moderne terapie biotecnologiche e dei nuovi anticoagulanti orali

- ❑ Approfondimento delle conoscenze scientifiche circa le terapie biologiche di più recente introduzione nella pratica clinica
- ❑ Attività di ricerca sperimentale e clinica
- ❑ Attività didattica formativa

### MODALITA' DI REALIZZAZIONE

L'attività ambulatoriale del Centro di Riferimento Regionale per le Malattie Autoimmuni Sistemiche di Firenze è già in essere sul territorio da molti anni, rappresentando un punto di riferimento a livello regionale e nazionale per la cura dei pazienti con patologie autoimmuni sistemiche ed in particolare con LES e APS.

L'attività ambulatoriale si affianca e si integra con l'attività del reparto di degenza ordinaria e di un servizio di Week Hospital (ricovero breve programmato) e di Day Hospital ed ambulatorio terapeutico della SOD Patologia Medica. E' attivo inoltre presso l'AOU Careggi un Day Service diagnostico per pazienti affetti da LES e APS.

L'approccio a queste patologie è di tipo internistico e multidisciplinare, e si avvale della collaborazione di 19 SOD dell'AOU Careggi; è attivo inoltre un percorso di valutazione cardio-vascolare in pazienti affetti da LES ed APS.

### DIREZIONE, EQUIPE MEDICA, STRUTTURA E RECAPITI

#### Prof. Domenico Prisco



Direttore SOD Patologia Medica - Professore ordinario di Medicina Interna.

Specialista in Medicina Interna e in Ematologia. Membro del Consiglio della Scuola di Scienze della Salute dell'Università di Firenze. Coordinatore del Master universitario di II livello in "Trombosi ed Emostasi: dalla biologia molecolare alla farmacologia". Già Presidente della Società Italiana per lo Studio dell'Emostasi e della Trombosi. Editor in Chief della rivista *Internal and Emergency Medicine*, organo ufficiale della Società Italiana di Medicina Interna (SIMI). Editor della serie pubblicata da Springer *Rare Disease of the immune system*.

#### Dr. Lorenzo Emmi



Specialista in Immunologia Clinica e in Endocrinologia. Responsabile della SODs LUPUS CLINIC e del Centro di Riferimento Regionale Malattie Autoimmuni Sistemiche. Editor della serie pubblicata da Springer *Rare Disease of the immune system*.

**Dr. Mario Milco D'Elis**



Specialista in Allergologia e Immunologia Clinica e in Malattie Respiratorie. Esperto di risposta immune ad agenti infettivi. Membro dello Scientific Committee dell'European Group on Pathogenesis and Host response on Helicobacter infection dal 2006. Membro del board dell'European Gastro Intestinal Lymphoma Study group dal 2006.

**Dr. Carlo Tamburini**



Dirigente medico I livello SOD Patologia Medica - Specialista in Geriatria, Cardiologia e Farmacologia Clinica.

**Dr.ssa Anna Maria Cameli**



Medico Specialista in Medicina del Lavoro. Assegnista di Ricerca presso il Dipartimento di Medicina Sperimentale e Clinica Università di Firenze. Diagnostica Ultrasonologica Vascolare SOD Patologia Medica AOU Careggi – Firenze. Dal 1984 si è dedicata allo studio delle malattie cardiovascolari e alla diagnostica ultrasonologica vascolare con particolare riguardo alle vasculopatie periferiche ed alla ischemia critica degli arti, alle complicanze vascolari e nervose del Diabete Mellito, ai meccanismi immunologici nell'aterosclerosi e nella conseguente patologia cardiovascolare, alle vasculiti sistemiche, alla trombosi venosa.

**Dr. ssa Elena Silvestri**



Medico Specialista in Allergologia e Immunologia clinica. Dottoranda di Ricerca in Scienze Cliniche presso il Dipartimento di Medicina Sperimentale e Clinica dell'Università di Firenze.

**Dr. Danilo Squatrito**



Medico Specialista in Allergologia e Immunologia clinica. Assegnista di Ricerca presso la SOD Patologia Medica, opera da anni nel CRR Malattie Autoimmuni Sistemiche.

**Dr.ssa Lucia Ciucciarelli**



Medico Specialista in Medicina Interna. Dottorando di Ricerca in Scienze Cliniche presso il Dipartimento di Medicina Sperimentale e Clinica dell'Università di Firenze

**Dr. Giacomo Emmi**



Medico Specialista in Immunologia clinica. Dottorando di Ricerca in Scienze Cliniche presso il Dipartimento di Medicina Sperimentale e Clinica dell'Università di Firenze

**Dr.ssa Caterina Cenci**

Medico in Formazione in Medicina Interna.

**Dr.ssa Vanina Scarpelli**



Medico Chirurgo – Clinical Data Manager

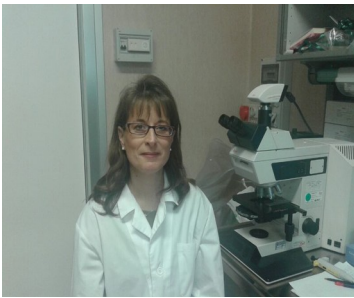
**Laboratorio di Ricerca**

**Dr. Amedeo Amedei**



Laureato nel luglio del 1996 in Scienze Biologiche all'Università degli Studi di Firenze, dal 2005 è ricercatore presso il Dipartimento di Medicina Sperimentale e Clinica dell'Università degli Studi di Firenze. Attualmente è titolare di 6 corsi dell'Ateneo Fiorentino: Biologia, Genetica, Immunologia ed Immunoematologia, Malattie infettive e Patologia generale. Altresì fa parte del corpo docente del Dottorato di Ricerca "Medicina Sperimentale e Clinica" e della Scuola Federata di Allergia ed Immunologia Clinica.

### **Dr.ssa Marisa Benagiano**



Laurea in Scienze Biologiche, Specialista in Patologia Clinica, Dottore di Ricerca in Medicina Clinica e Sperimentale, Master in Biologia Evolutiva, Master in Trombosi ed Emostasi.

### **Dr.ssa Chiara Della Bella**



Laurea in Scienze Biologiche, Dottore di Ricerca in Medicina Clinica e Sperimentale. Assegnista di Ricerca presso il Dipartimento di Medicina Sperimentale e Clinica dell'Università di Firenze. Dal 2008 svolge attività scientifica e di ricerca prima presso il Dipartimento di Medicina Interna e poi

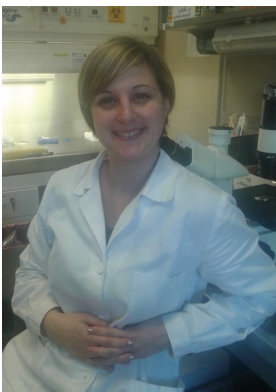
presso il Dipartimento di Medicina Sperimentale e Clinica dell'Università degli Studi di Firenze.

**Dr.ssa Elena Nicolai**



Laurea in Scienze Biologiche Sanitarie, Dottore di Ricerca in Scienze Cliniche. Dal 2008 svolge attività scientifica e di ricerca prima presso il Dipartimento di Medicina Interna e poi presso il Dipartimento di Medicina Clinica e Sperimentale dell'Università degli Studi di Firenze.

**Dr.ssa Alessia Grassi**



Laurea magistrale in biologia, curriculum biosanitario nell'aprile del 2011 col massimo dei voti e lode. Dal 2013 svolge attività di ricerca nel gruppo diretto dal prof. Domenico Prisco e coordinato dal dr. Mario Milco D'Elis.